

MoneyToday Realtime News Contents Proposal

뉴스 콘텐츠 구입 문의
e-biz기획실/미디어사업팀



TABLE OF CONTENTS

1. 회사 개요
2. 뉴스 콘텐츠 구성
3. 뉴스 콘텐츠 특징
4. 경쟁력
5. 뉴스 제공 조건
6. 뉴스 제공 파트너

1. 회사 개요

“대한민국 언론의 새로운 신화”

머니투데이

www.mt.co.kr

	설립일	1999년 9월 22일
	자본금	78억 (2011년 3월 현재)
	대표자	홍 선 근
	소재지	서울특별시 종로구 서린동 149 청계11빌딩
	종업원수	269명(2011년 3월 현재) 취재기자 172명
	사업내용	온라인 & 오프라인 신문사 광고사업 / News Contents 판매사업 / 출판사업

2. 뉴스콘텐츠 구성

MT 콘텐츠

증권	정책과 전망(금융정책, 일정, 종목정책), 시황(거래소 시황, 코스닥 시황, ECN, 투자자동향) 종목분석(종목뉴스, 특징주, 공시분석, OTC), 투자전략-주식전략, 선물전략, 옵션전망, ELS/ELW
경제/정치	환율, 금리, 해외시장, 정책/경제/외인/개인/기관 동향, 공기업, 세금, 외교-통일, 일반
채권/외환	채권/외환 시황 중계, 정책과 전망, 정책소식, 시장분석 등
국제	해외증시(뉴욕시황, D램현물, 한국물DR, 금/유가, 뉴욕/유럽/중국/일본/아시아/이머징증시, 경제지표, 일반) 국제경제(해외토픽, 그래픽뉴스, 기획/특집, 일반)
펀드	펀드분석, 펀드동향, 펀드신상품, 정책/업계소식
산업	전기/전자, 가전, 물류, 조선/기계, 철강, 에너지/화학, 시멘트, 식음료/주류, 유통, 가구, 교육, 레저, 기타제조업, 세계, 직장인, 구인/구직, 창업/중기
IT/BT	통신/미디어, 인터넷/콘텐츠/보안, 컴퓨팅/디바이스, 게임, 바이오/제약/의료/건강, 과학, 기획/정책/일반
보험	보험상품(생명보험, 손해보험, 자동차보험) 정보, 업계동향, 기획, 특집
라이프	사회/문화, 전국, 웰빙, 자동차, 골프, 운세, 여행/레저, 교육, 일반

2. 뉴스콘텐츠 구성

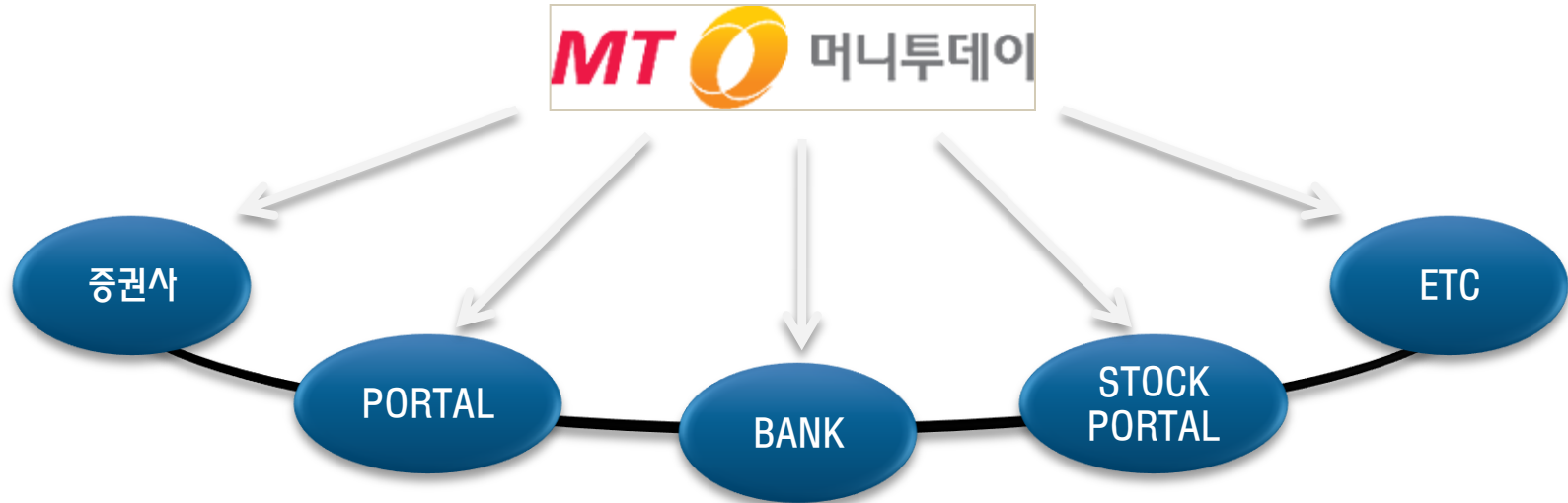
개별상품

부동산	정부정책, 시황, 분양(분양정보, 뉴스, 가이드), 업계동향, 재테크, 부동산칼럼
칼럼	경제/금융분야 각 섹션별 칼럼, 전문가 칼럼, 기고 등
해외증시	주요국가(미국,일본,중국,홍콩)시황, 종목뉴스, D램현물, 선물, 한국물DR, 금/유가, 체크포인트 아시아/아메리카/유럽/중동/아프리카증시, 아시아전망, 국제주요지표, 경제흐름, 해외DR
재테크	재테크정보, 펀드동향, 은행/보험, 해외 동향, 부동산, 재테크 분야별 전문가 칼럼
성공학	컨설팅/리더십, 석세스라이프, CEO, 비즈니스 북, 성공학 칼럼
이루진	‘이 루머 진짜입니까’ 뉴스 콘텐츠로서 루머를 직접취재, 기사화
패션	스타일존(스타, CEO, 패션피플), 패션트렌드, 칼럼, 갤러리, 컬렉션정보, 뷰티, 라이프, 스타일기업
창업센터	정책/정보, 브랜드소식, 창업패트를, 핫이슈/트렌드, 인물탐방, 쇼핑물뉴스, 전문가칼럼, 상가정보
방송	증권시황 생방송, 재테크/경제 관련 기획프로그램, 경제전문 교육프로그램
스포츠	야구, 축구, 스포츠일반, 스포츠토도, 칼럼, 연재, 분석기사

3. 뉴스콘텐츠 특징

뉴스제공 현황

* 유무선 정보통신 기술을 통한 실시간(Real-time) 뉴스 공급

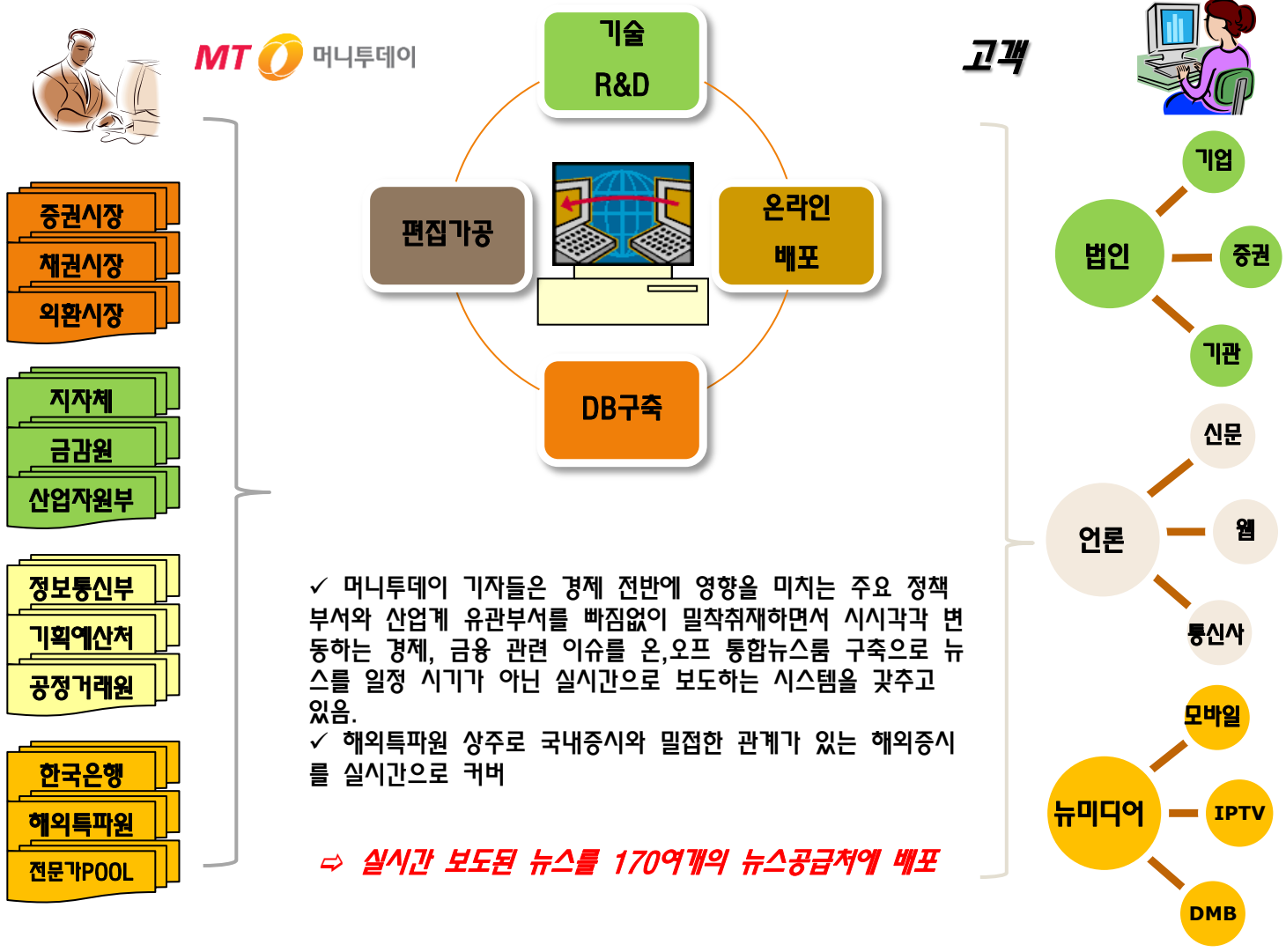


☞ 기존 언론사들의 오프라인 마감시스템에서 탈피한 국내 최초 온라인 리얼타임 뉴스 공급으로 뉴스정보의 실시간 업데이트 및 신속한 정보 제공이 가능하며, 신속/정확한 보도를 강조한 시스템으로 뉴스서비스에 대한 강점이 존재.

☞ 전문경력기자 170여명이 일 평균 700건 이상의 기사를 생산. 머니투데이 온, 오프라인 매체 및 증권사 HTS, 포털사이트, 그 외 금융기관 및 전문 웹사이트, 모바일기반 서비스 등 총 163개 업체에 뉴스를 공급하며 기사의 신뢰도와 공신력을 인정받음.

3. 뉴스콘텐츠 특징

뉴스 취재 시스템



3. 뉴스콘텐츠 특징

쌍방향 생산시스템 구축



☞ 시장의 동향과 종목 주가 움직임을 스팟 또는 1보, 2보, 3보 등의 속보로 전달하고 있으며 시장의 가격에 영향을 미치는 정책 및 업계의 뉴스도 현장에서 포착되는 즉시 독자들에게 전달하고 있음.

☞ 국내에서는 처음으로 시장에 떠도는 루머의 진위를 찾아 취재하는 ‘이 루머 진짜입니까(이 루진)’ 라는 쌍방향 기사생산 시스템을 통해 해당 루머를 머니투데이 기자들이 직접 확인, 취재하여 기사화하고 있음.

3. 뉴스콘텐츠 특징

뉴미디어 대응

<머니투데이 iPhone Application>

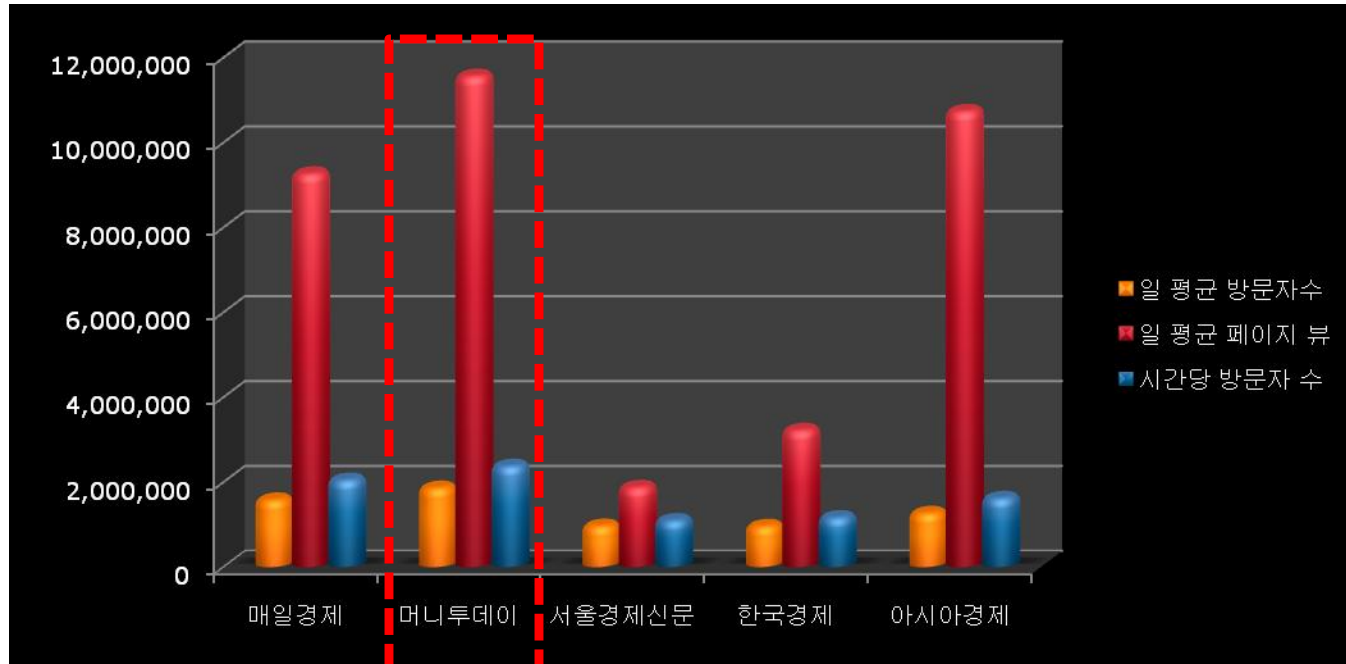


☞ 급변하는 미디어시장에 대응하여 모바일(WAP, 스마트폰, 아이폰, 안드로이드 등), DMB 등에서도 머니투데이 뉴스를 접할 수 있도록 미디어 컨버전스 플랫폼 구축

4. 경쟁력

경제뉴스 온라인 1위

<뉴스&미디어-경제신문 분야 점유율 1위>



일 평균 방문자수 : **1,872,064명**
 일 평균 페이지뷰 : **11,575,482**

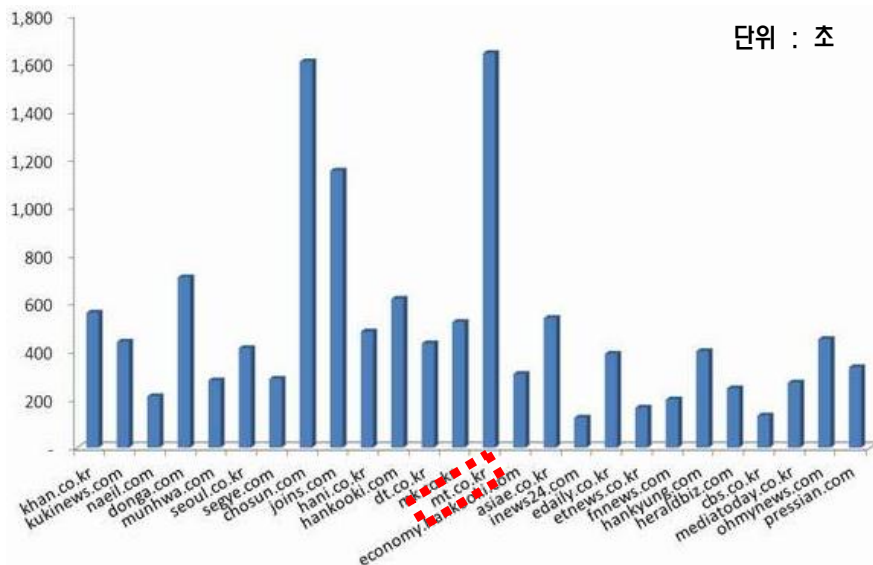
출처 : 랭키닷컴(www.rankey.com)
 2010년 12월 04주차 기준 랭기순위

☞ 국내 주요 경제지의 트래픽 및 방문자수를 비교 분석한 결과 머니투데이가 1위를 차지, 뉴스 소비자가 인정한 명실상부한 경제뉴스 온라인분야 1위 매체임.

4. 경쟁력

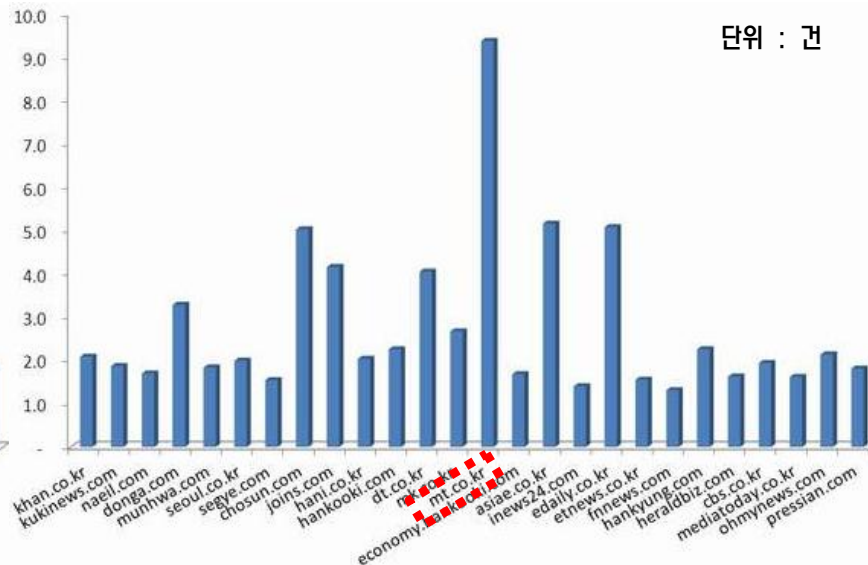
기사 신뢰도 / 매체 충성도

<뉴스&미디어 전체분야 1인당 체류시간>



MT사이트 1인당 체류시간 : 1638초

<뉴스&미디어 전체분야 1회 방문당 페이지뷰>



MT 사이트 1회 방문당 페이지뷰 : 9.4건

출처 : 인터넷 매트릭스(www.metrix.co.kr)

☞ 2010년 10월 기준

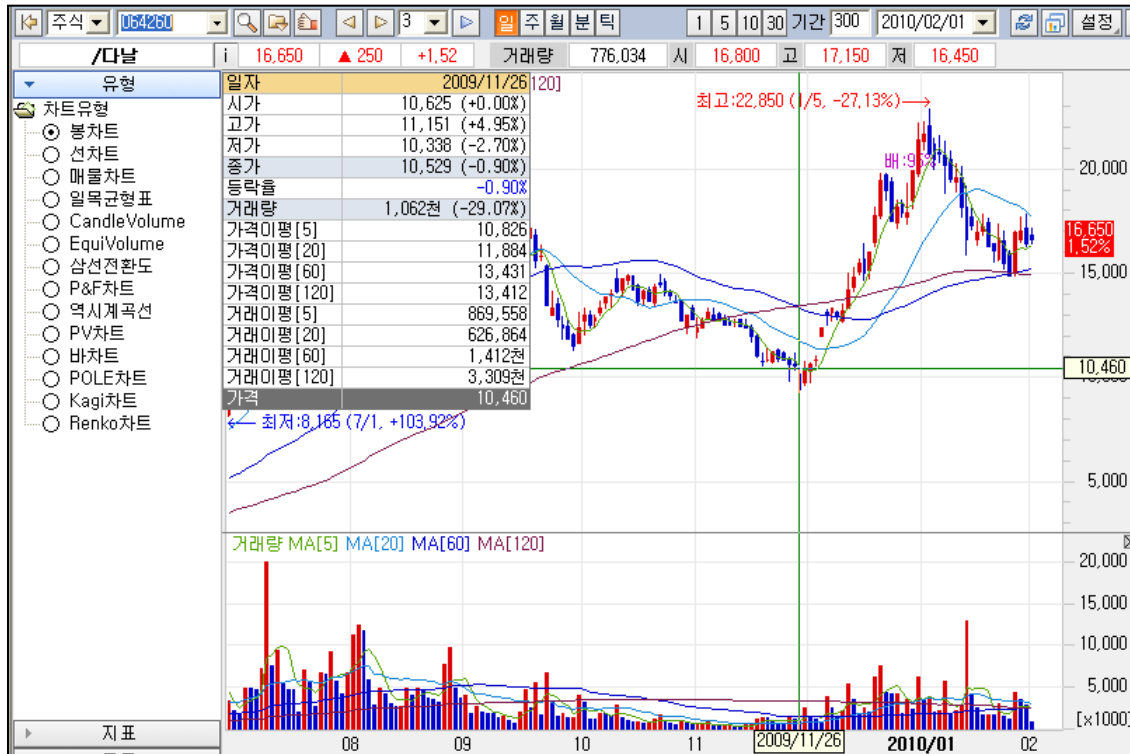
☞ 국내 언론매체 1인당 체류시간 및 1회 방문당 페이지뷰에서 1위를 기록.

➡ 질 높은 콘텐츠를 생산하는, 시장에서 매체로서의 입지를 확고히 함.

☞ 국내 웹사이트 순위 14위, 분야점유율 28.19%(2010년 1월 19일 기준)로 1위

4. 경쟁력

기사 민감도



이슈화된 종목 및 시황을
심층취재하는 것에서 나아가
핫이슈가 될 만한 기사를 발
빠르게 사전 취재함으로써
한 발 앞선 정보를 제공

다날, 美 대형 이동업체 추가계약 관심 금융시장 > 주식 | 2009.11.26 09:17

휴대폰 결제서비스 업체 다날의 대형 계약에 관심이 쏠리고 있다. 26일 업계에 따르면 다날은 최근 미국 대형 이동통신업체와 휴대폰 결제서비스를 협의 중인 것으로 알려졌다. 이미 미국 3대 이동통신사 중 한 곳과 계약을 체결한 바 있는 다날은 이번 또다른 통신업

경력기자들의 전문화된
취재력으로 ‘이슈메이커’
의 역할을 수행

5. 뉴스 제공 조건

■ 정보 사용 용도

☞ 사내 인트라넷 및 유무선, 오프라인 등 플랫폼 기반의 뉴스정보 게재 서비스.

■ 정보 전송 방식

☞ FTP 또는 Socket 전송방식 등 상호 협의하여 결정.

■ 제공 콘텐츠 : 머니투데이에서 직접 생산하는 경제, 금융 관련 속보 뉴스

■ 머니투데이 출처 및 기자명 표기 필수, 협의없이 제 3자로의 콘텐츠 재배포 불가

■ 정보제공 계약기간 : 1년 기준

■ 정보제공 단가 : 개별 협의

6. 뉴스 제공 파트너

*총 163개 업체
(2011년 4월 기준)

증권사 및 유관기관

포털사이트

금융기관

6. 뉴스 제공 파트너

*총 163개 업체
(2011년 4월 기준)

국내 미디어

dongA.com J 중앙일보 Jo!ns 한국경제신문 이데일리 NEWSIS 제주일보 충청투데이

해외 미디어

Bloomberg REUTERS kyodo 株式会社 共同通信社 chosun Online 朝鮮日報 중앙일보 USA 미국 주간연예신문사

온라인 사이트

PAXNet No.1 Report 부동산 114 부동산포탈 NO.1 닥터아파트 NEIGHBOR SYSTEM PRESDAQ 프리스탁
38communications 코리아본드웹 KOREA BONDWEB CO.,LTD. THINKPOOL Network Synergy AIRSTOCK onCX Finays Creative

모바일

SK telecom alleh kt LG Telecom PSYNET Paran MINI YAHOO! KOREA 모바일 ZQZQ communication

감사합니다

